



ARAFALI



Ken din ce hal lınsı tem et sen de di yorsun dönü şün bulu dar



zor mu (Sas.....)Saz)U rak te ol san da



ak lan top son de (en....) bana o lan lar dan ha be rin var mı (Sas.



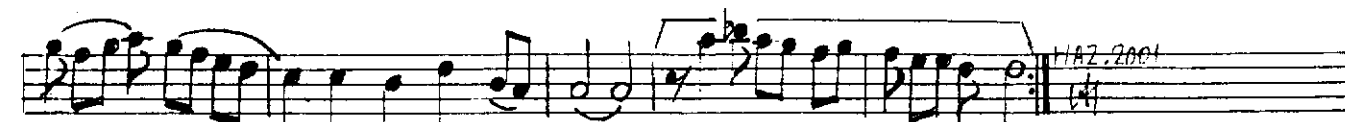
.) (Sas.) Ha çel le rin yarım buldu diyor sun (Sas..)



u nut çi çel le rin sol du diyor sun (Sas.) (Sas.) (Sas.



.) o lan lar hep ba na ol du diyor sun (Sas.) bana o lan



lar dan ha be rin var mı (Sas.) TURHAN TAŞAN

Nota Arşivi

KENDİNCİ HAYALİSİN SİTEİ BİTESİN DE
DİYORSUN DÖNÜŞÜM Bİ KADAR ZOR MU
UYANMA OLSAN DA ANILIM İKİP SENDE
BANA OLANLARDAN HABERİN VAR MI

HAYALLERİN YANIK KALDI DİYORSUN
UYUT ÇİÇEKLERİNİ SOLDU DİYORSUN
OLANLAR HEP BANA OLDU DİYORSUN
BANA OLANLARDAN HABERİN VAR MI

Mehmet AKÇA